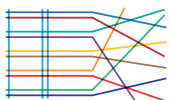




دليل سكان القاهرة الكبرى لخدمة الكهرباء



تضامن
TADAMUN

دليل سكان القاهرة الكبرى لخدمة الكهرباء

أحد أدلة الخدمات والمرافق المحلية (مياه، وكهرباء، وغاز)
يمكن الإطلاع على الأدلة على موقع مبادرة "تضامن" الإلكتروني

www.tadamun.info

شكر خاص

تتقدم "مبادرة التضامن العمراني بالقاهرة" بخالص الشكر والتقدير إلى كل من:

- اللجنة الشعبية لميت عقبة
- اتحاد شباب أرض اللواء
- رابطة شباب المرج
- جمعية نهضة خير الله

وذلك للدعم والخبرات والآراء التي قدموها من أجل إتمام هذا العمل، وذلك من خلال اللقاءات المجتمعية التي تمت مع أهالي هذه المناطق بالقاهرة الكبرى.

كما نتقدم بالشكر للسيد/ محمد مجدي دعبس، على جهوده لتنسيق العمل الميداني لإنتاج هذا الدليل.

مبادرة التضامن العمراني بالقاهرة
تؤمن مبادرة "تضامن" أن لجميع المواطنين حقاً متساوياً في مدينتهم
البريد الإلكتروني : contact@tadamun.info



تضامن
TADAMUN

المحتويات

- خلفية عن الكهرباء في مصر
- مشاكل وقضايا عامة
- الجهات والهيئات المسؤولة عن الكهرباء
- الإجراءات المتعلقة بخدمة الكهرباء
- (التقديم على الكهرباء لو بيتك مترخص أو مش مترخص)
- بتتحاسب على الكهرباء إزاي
- معوقات ومشاكل بتواجه المواطنين
- طرق تقديم الشكاوى
- فروع مراكز شركات الكهرباء في القاهرة الكبرى

هذا المحتوى منشور بواسطة "مبادرة التضامن العمراني بالقاهرة"، في ديسمبر ٢٠١٥ بموجب رخصة المشاع الإبداعي نَسْب المُنصَّف - غير تجاري - الترخيص بالمثل ٤,٠ دولي.





دليل سكان القاهرة الكبرى لخدمة الكهرباء



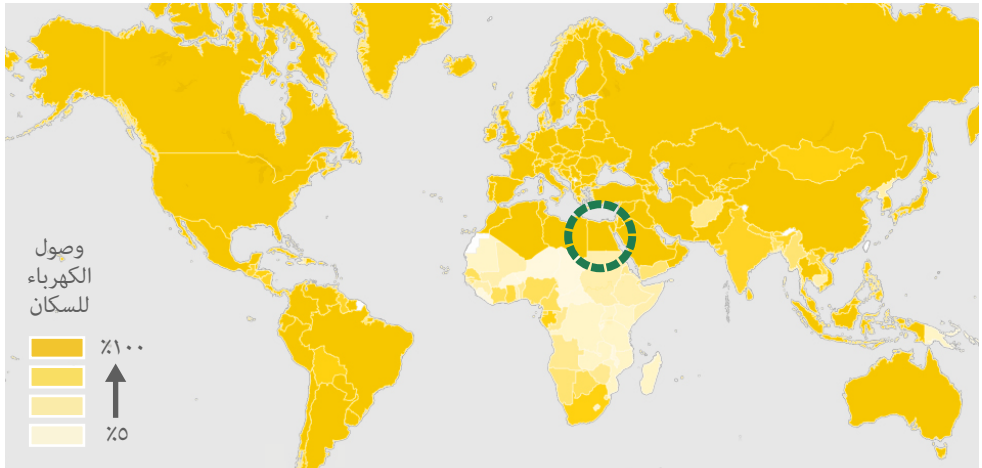
الكهرباء من أهم المرافق في حياتنا. نعتمد عليها في تشغيل كل الأجهزة الكهربائية وفي الإضاءة وفي حاجات تانية كتير. وبدون توافرها بيتأثر بشكل كبير حق من حقوق الإنسان وهو الحق في المسكن الملائم.

إيه هي مشاكل الكهرباء في مصر، وإيه المعايير عشان نقيس تمتعنا بمرفق الكهرباء من عدمه؟

المشكلة فين؟

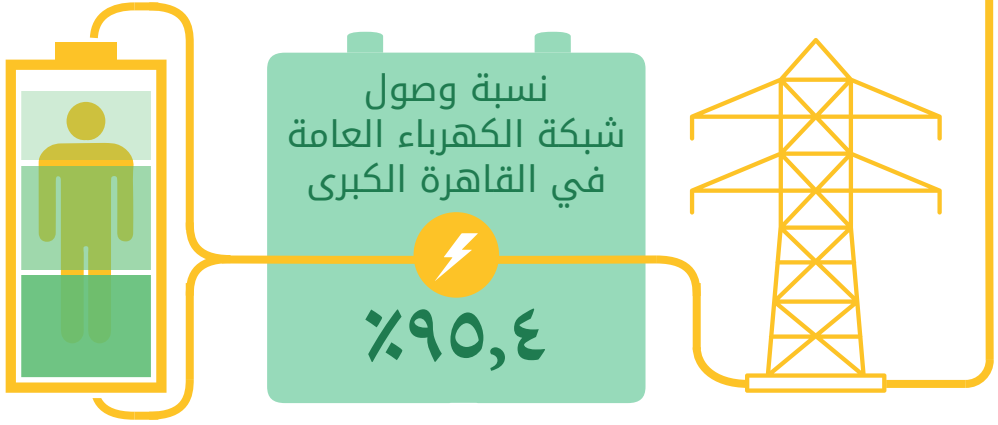
• **توفر الخدمة:** الوصول لشبكة الكهرباء العامة

نظرياً الوصول لخدمة الكهرباء يشمل الأغلبية العظمى من المصريين. حسب بيانات البنك الدولي، مصر من أعلى الدول في نسبة وصول لشبكة الكهرباء*.



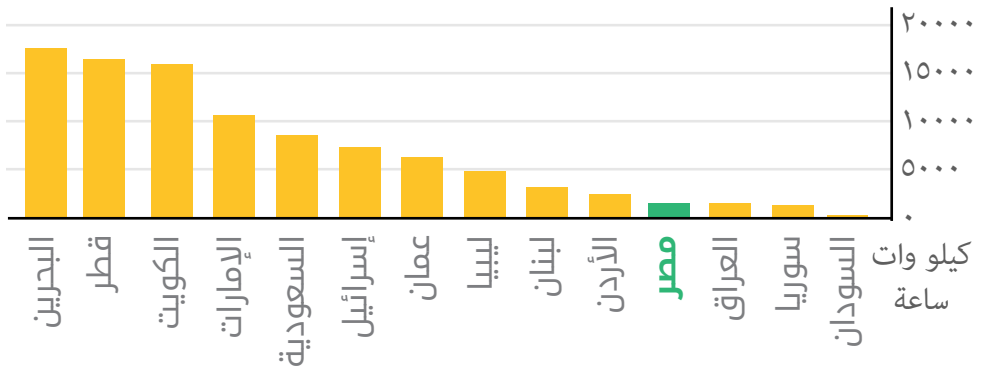
الخريطة بتوضح نسب الوصول للكهرباء للسكان في كل دول العالم.

لكن عملياً وصول شبكة الكهرباء العامة لمنطقة ما مش معناه إن كل البيوت في المنطقة قادرة توصل للكهرباء بشكل رسمي وآمن. في مناطق كثير بتنتشر سرقة الكهرباء، وكمان بيواجه كثير من السكان مشاكل بسبب غياب معايير الأمان زي مشكلة الأسلاك المكشوفة.



• **فاعلية الخدمة:** المقياس الحقيقي للحصول على الخدمة من عدمه

هل الوصول للشبكة العامة كافي لإعتبار أن الكهرباء متوفرة؟ الحقيقة لا. من أكبر وأهم مشكلات الكهرباء في مصر هي انقطاع التيار الكهربائي المستمر والتي بيوصل ساعات طويلة. والمشكلة دي ليها أسباب كثير. أولاً، أن مصر من البلاد قليلة الإنتاج للكهرباء. لو حسبنا نصيب كل فرد من الكهرباء الي بتنتجها بلده، هنلاقي مصر من الدول الي نصيب الفرد فيها من الكهرباء قليل (١٧٠٠ كيلو وات ساعة) وده عشان إرتفاع عدد السكان وقلة إنتاج الكهرباء في مصر*.



ثانياً، عدم وضوح أولويات توجيه التيار الكهربائي. فتلاقي في أوقات الأزمات لوحات الإعلانات في الشوارع منورة، والبيوت تفتقد الكهرباء لأكثر من ١٠ ساعات يومياً في بعض المناطق.



• تكلفة الخدمة

أصدر رئيس الوزراء السابق إبراهيم محلب قرار برفع سعر الكهرباء تدريجياً على مدار ٥ سنوات (قرار رقم ١٢٥٧ لسنة ٢٠١٤)، فالكهرباء غليت في يوليو ٢٠١٤ مع بداية السنة المالية، وغليت ثاني في يوليو ٢٠١٥، وهتغلى أكثر في السنين الجاية.



العدادات ما بتتقريش
والتقديرات جزافية
في بعض المساكن



٢٠١٥ ٢٠١٠ ٢٠٠٥ ٢٠٠٠

ارتفاع أسعار الخدمة
بالنسبة لبعض الناس



الجهات والهيئات المسؤولة عن الكهرباء

وزارة الكهرباء والطاقة المتجددة

- رسم سياسة الكهرباء
- تحديد تعريفه الكهرباء

الشركة القابضة لكهرباء مصر

- توفير الطاقة الكهربائية للمستخدمين

شركات التوزيع التابعة للشركة القابضة لكهرباء مصر

- (مثل شركة شمال القاهرة لتوزيع الكهرباء، وشركة جنوب القاهرة لتوزيع الكهرباء)
- توزيع وبيع الكهرباء
 - إدارة وتشغيل وصيانة شبكات الكهرباء
 - توصيل التغذية الكهربائية في النطاق الجغرافي للشركة

جهاز تنظيم مرفق الكهرباء وحماية المستهلك

- متابعة ومراقبة كل ما يتعلق بالكهرباء
- ضمان مستوى الخدمة

الإدارة العامة لشرطة الكهرباء - وزارة الداخلية

- الحفاظ على أموال وممتلكات وزارة الكهرباء والطاقة والشركات والهيئات التابعة لها

الحي أو الوحدة المحلية

- ترخيص المباني المقامة وإصدار شهادة تفيد بذلك

إزاي تقدم على كهرباء: لو بيتك مترخص



١ جَهِّز بياناتك

الاسم، والعنوان، وبيانات العقار كعدد الشقق الحالية والمستقبلية، وعدد العدادات المطلوبة، وقوتها، وطبيعة استعمالها، إلخ.

٢ اطلع علي شركة الكهرباء

قدم طلب تركيب توصيلة كهرباء بالشركة الي بتتبع ليها منطقتك

٣ معاينة العقار

لو تبين من المعاينة ضرورة تركيب توصيلة أو أجزاء تصلح بالوصلة الموجودة، هتدفع مصاريف إضافية

ملحوظة!

الشركة مش مسئولة عن تنفيذ المعاينة لو إنت كتبت معلومات غلط في الطلب. ولازم تمكّن العمال من المعاينة خلال شهرين، وإلا الشركة هاتلغي طلبك

٤ التعاقد وسداد التكاليف

هتتعاقد على توريد تيار كهربائي في مقر الشركة، ولازم توفر الأوراق دي:

- شهادة من الحي أو الوحدة المحلية تفيد صدور ترخيص بالمباني المقامة ومطابقتها لشروط الترخيص
- إيصال سداد مركز معلومات شبكات المرافق
- صورة عقد الإيجار أو سند الملكية (الأصل للاطلاع)
- صورة البطاقة الشخصية أو العائلية (الأصل للاطلاع)
- صورة توكيل موثق في حالة طلب الخدمة للغير (الأصل للاطلاع)
- تصريح حفر من الوحدة أو الحي إذا تطلبت الأعمال ذلك
- ما يثبت سداد قيمة المقايضة
- عقد توريد الطاقة الكهربائية للاستخدامات المنزلية

٥ المقاييسات وتركيب العداد

قانوناً، الشركة ملزمة ترد عليك في طلب المقاييسات الرئيسية خلال أسبوع من تاريخ الحصول على تصريح الحفر. بعدها يتم تنفيذ التوصيلات للمبنى أو الشقة. وخلال أسبوع كمان تتم المقاييسات الفرعية. كذلك يتم تركيب العداد خلال ٣ أيام من تاريخ تركيب المقاييسات الفرعية

لو ما دفعتش التكاليف خلال ٣ شهور، المقاييسات هاتلغي وهتضطر تقدم من أول وجديد

تحصيل تمن الكهرباء: لو بيتك مترخص

مندوب شركة الكهرباء (الكشاف) بيعدي عليك كل شهر يقرأ العداد ويسجل الفاتورة، ويتحاسب على استهلاكك حسب تسعيرة شريحة الاستهلاك. كل ما يزيد استهلاكك يزيد عليك تمن الكيلو وات ساعة (وحدة قياس إستهلاك الكهرباء).

في نظامين للشرايح: نظام (١) للإستهلاك حتى ١٠٠ ك.و.س. في الشهر، نظام (٢) للإستهلاك الأكثر من ١٠٠ ك.و.س. في الشهر.

٨٦,٠ قرش / ك.و.س

٧١,٥ قرش / ك.و.س

٤٠,٥ قرش / ك.و.س

٣٠,٥ قرش / ك.و.س

١٦,٠ قرش / ك.و.س

أكثر من ألف كيلو وات

من ٦٥١ إلى ١٠٠٠

من ٣٥١ إلى ٦٥٠

من ٢٠١ إلى ٣٥٠

لو استهلاكك زاد عن

١٠٠ ك.و.س

هتتحاسب على

من ١ إلى ٢٠٠

نظام شرايح الاستهلاك

الأكثر من ١٠٠ ك.و.س

من ٥١ إلى ١٠٠

أقل من ٥٠ كيلو وات

نظام شرايح الاستهلاك

الأقل من ١٠٠ ك.و.س

مثلاً: لو استهلاكك ١٠٠ ك.و.س.، هتتحاسب بنظام الشرايح (١) على "٥٠ ك.و.س. بـ ٧,٥ قرش / ك.و.س. و ٥٠ ك.و.س. بـ ١٤,٥ قرش / ك.و.س." = ١١ جنيه

لو استهلاكك ٣٥٠ ك.و.س.، هتتحاسب بنظام الشرايح (٢) على "٢٠٠ ك.و.س. بـ ١٦ قرش / ك.و.س. و ١٥٠ ك.و.س. بـ ٣٠,٥ قرش / ك.و.س." = ٧٧,٧٥ جنيه

١٤,٥ قرش / ك.و.س

٧,٥ قرش / ك.و.س

ودلوقتني ممكن تحسب فاتورتك على موقع جهاز تنظيم مرفق الكهرباء وحماية المستهلك وممكن تنزل التطبيق على تليفونك المحمول وتحسب الفاتورة عليه كل شهر.

إزاي تقدم على كهربيا: لو بيتك مش مترخص



عشان تركيب عداد كهرباء لازم تاخذ من الحي تصريح بيقول إن بيتك مترخص. لو ده مش متوفر ليك، شركة الكهرباء بتسمحك توصل كهرباء رسمياً بطريقتين:

- الممارسة - وهي الطريقة الأقدم والأكثر إنتشاراً.
- تركيب عداد كودي - وهو حل جديد بتقدمه "وزارة الكهرباء والطاقة المتجددة" كبديل للممارسة لأن نظام الممارسة مش بيحسب الاستهلاك، وكل الناس بتدفع فيه زي بعض سواء استخدمها كثير أو قليل.

الممارسة

١

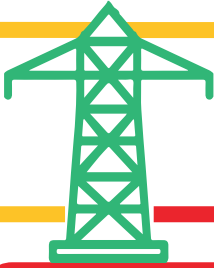
جهاز بياناتك

الاسم، وبطاقة الرقم القومي

٢

التصريح

اطلع على شركة الكهرباء، وخذ تصريح بتوصيل الخدمة



تحصيل تمن الكهرباء: لو بتتعامل بالممارسة

أياً كان استهلاكك، بتدفع كل ٣ شهور مبلغ محدد في الإدارة العامة لشركة الكهرباء التابعة لوزارة الداخلية.



أما سرقة الكهرباء (سحب وصلة من التيار العمومي بدون تبليغ الشركة أو أخذ تصريح منها) فهي جريمة يعاقب عليها القانون. سارق الكهرباء بيستولي على خدمة عامة ومش بيدفع تمنا، ويعرض نفسه واللي حواليه للخطر. القانون بيقول: "يعاقب بالحبس مدة لا تقل عن ستة أشهر، ولا تزيد على سنتين، وبالغرامة التي لا تقل عن عشرة آلاف جنيه، ولا تزيد على مائة ألف جنيه، أو بإحدى هاتين العقوبتين، كل من استولى بغير حق على التيار الكهربائي، وتنقض الدعوى الجنائية في حال التصالح." مادة ٧١ من قانون الكهرباء (قانون رقم ٨٧ لسنة ٢٠١٥)

تركيب عداد كودي

شرط تركيب العداد الكودي إن ما يكونش المبنى مقام على أرض زراعية أو بها آثار أو ملك للدولة، أو تحت خطوط الكهرباء الضغط العالي، أو تحت خطوط الطيران.

١ قدم الطلب في شركة الكهرباء

- صورة البطاقة
- طلب الحصول على العداد
- عقد إيجار أو ملكية
- إيصال كهرباء من أقرب جار دائم

٢ معاينة شقتك

الشركة هاتعمل معاينة وحسب مساحة الشقة هاتحدد نوع العداد "١ فاز" للشقق الأصغر أو "٣ فاز" للشقق الأكبر والأجهزة الكثير

٣ مقايسة التركيب ودفع التكاليف

هاتدفع تكلفة المقايسة (حوالي ٢٠٠ جنيه) وتمن تقديري للعداد بتحدده الشركة، و١٠٠ جنيه قيمة كروت شحن مسبق، وقيمة متوسط استهلاك ٣ أشهر قابلة للتجديد، وتبلغ قيمتها للشقق السكنية حوالي ١٨٠ جنيه للعداد "١ فاز"، و٥٤٠ جنيه للعداد "٣ فاز"

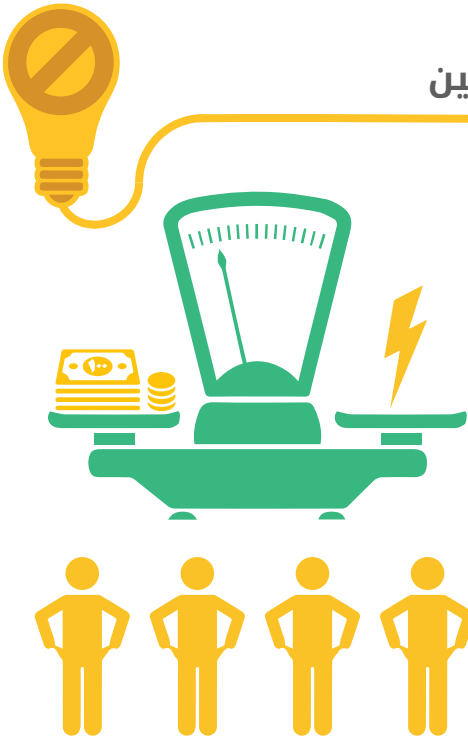


ملحوظة! العداد الكودي بيتركب من غير "عقد توريد طاقة"، وبيتسجل برقم مش باسم. يعني العداد الكودي مش سند للملكية أو الحيازة، وتركيبه لا يمنع إزالة المبنى.

تحصيل تمن الكهرباء: لو مركب عداد كودي

في العداد الكودي بتدفع تمن الخدمة مقدماً. بتشتري كروت شحن، موجودة في فروع شركة الكهرباء بأسعار من ٥٠ جنيه إلى ١٥٠ جنيه. بتشتري الكارت المناسب لاستهلاكك وبتشحن العداد (زي كروت شحن التليفون المحمول) وبتعيد شحنه بعد استهلاك الكمية. لو الرصيد خلص وإنت ماشحنتش كارت جديد، التيار هابتفصل تلقائياً من شركة الكهرباء.

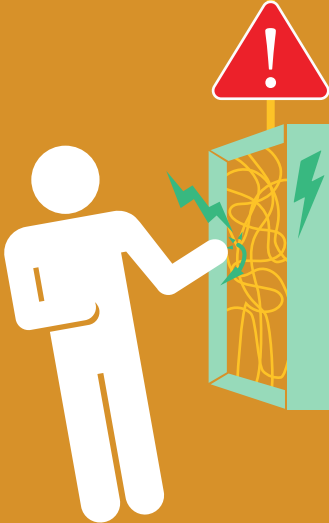
معوقات ومشاكل بتواجه المواطنين



التكلفة غير العادلة للكهرباء

• نسبة كبيرة من المباني في القاهرة الكبرى مخالف ومبني بدون ترخيص، أو إن المبنى مرخص بس الأدوار العالية مخالفة. وبالتالي نسبة كبيرة من السكان معتمدة على نظام الممارسة اللي بيوصفه بعض الناس إنه "سرقة تيار مقننة". مشكلة الممارسة إنه ميقدرش يقيس حجم الاستهلاك الحقيقي لكل أسرة، وده بييسبب مشاكل إن في ناس بتدفع أكثر من استهلاكها ومفيش وسيلة للشكوى أو المطالبة بسعر عادل. وأوقات العكس، ناس بتدفع أقل من استهلاكها والحكومة بتخسر فلوس.

تجاهل معايير الأمان



• من أكبر المشاكل بالنسبة لسكان بعض المناطق هي تجاهل شركة الكهرباء لمعايير الأمان والسلامة في تنفيذ شبكة الكهرباء في منطقتهم. زي الأسلاك المكشوفة على وش الأرض اللي المفروض الشركة تلتزم بدفنها تحت الأرض. وساعات صناديق الكهرباء الرئيسية في الشارع بتكون مفتوحة. كمان مفيش صيانة دورية تتأكد من سلامة المنشآت التابعة للكهرباء. وده بيعرض حياة الناس وحياة أطفالهم للخطر.

طرق تقديم الشكاوى

للشكاوى والبلاغات

• لو عندك شكوى اتصل بالخط الساخن ١٢١



• أو ممكن تبلغها على الموقع الالكتروني لوزارة الكهرباء والطاقة المتجددة، وتختار من صفحة الخدمات "شكاوى"، بعدين اختار "شكاوى الفواتير"، لو بتشتكي من فاتورة استهلاك. أو "شكاوى المواطنين" ودي تحتها "تكرار انقطاع التيار" لو بتشتكي من إن الكهرباء بتقطع كثير، أو "إحلال وتجديد وتدعيم" لو عندك شكوى في وصلة الكهرباء نفسها أو بتواجه خطر سلك مكشوف أو أي مشكلة من النوع ده.





طرق تقديم الشكاوى

اختار نوع شكوتك



• لو بتفضل إنك تروح بنفسك لشركة الكهرباء المسئولة عن منطقتك وتقدم الشكوى، هيستقبلوك وياخدوا بياناتك ومشكلتك.



• لو مشكلتك ما اتحلتش، تبلغ على طول في جهاز تنظيم مرفق الكهرباء وحماية المستهلك بشرط إنك تكون قدمت شكوى في وزارة الكهرباء الأول. حمل استمارة الشكوى من موقع الجهاز:
egyptera.org/ar/elshkawa.aspx

فروع مراكز شركات الكهرباء بالقاهرة الكبرى

شركات التوزيع

شركة شمال القاهرة لتوزيع الكهرباء: ٢ طريق النصر، بجوار قسم أول مدينة نصر.

٢٢٧٠٨٩٩٤ - ٢٢٧٢٥٠٩٥ - ٢٢٧٢٤٤٠٩

شركة جنوب القاهرة لتوزيع الكهرباء: رقم ٥٣ شارع ٢٦ يوليو - القاهرة.

٢٥٧٥٩١٢١ - ٢٥٧٦٦٦١٢



مواقع تهمك

وزارة الكهرباء:

إرشادات عامة لترشيد الكهرباء : www.moee.gov.eg/tarshed

جهاز تنظيم مرفق الكهرباء وحماية المستهلك:

إرشادات الاستخدام الأمثل للطاقة

gyptera.org/ar/tarsheed.aspx

حقوق وواجبات المستهلك

gyptera.org/ar/cons_right_oblig.aspx

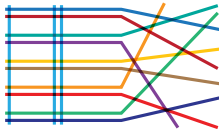
موقع خدمات الكهرباء الذكية

www.egypteras.com



تعتبر مياه الشرب، والكهرباء، والغاز الطبيعي من المرافق الأساسية التي
نعتد عليها لتلبية احتياجاتنا اليومية. معظم الوقت مش بنقدر نوصل
لمعلومات عن المرافق دي، أو بتكون بياناتها المتاحة غير مفهومة.

ولأن "مبادرة التضامن العمراني بالقاهرة" بتؤمن بأهمية حصول المواطن
على معلومات واضحة وصحيحة كشرط أساسي لمعرفة حقوقه وواجباته،
عشان كده في "تضامن" حاولنا نجمع البيانات الخاصة عن نظام وطريقة
تقديم الخدمات دي، ونبسطها قدر الإمكان علشان نقدر نفهم أكثر.



تضامن
TADAMUN

مبادرة التضامن العمراني بالقاهرة

تؤمن مبادرة "تضامن" أن لجميع المواطنين
حقاً متساوياً في مدينتهم.